

kat. č. 209.01

Nástěnné skřínky

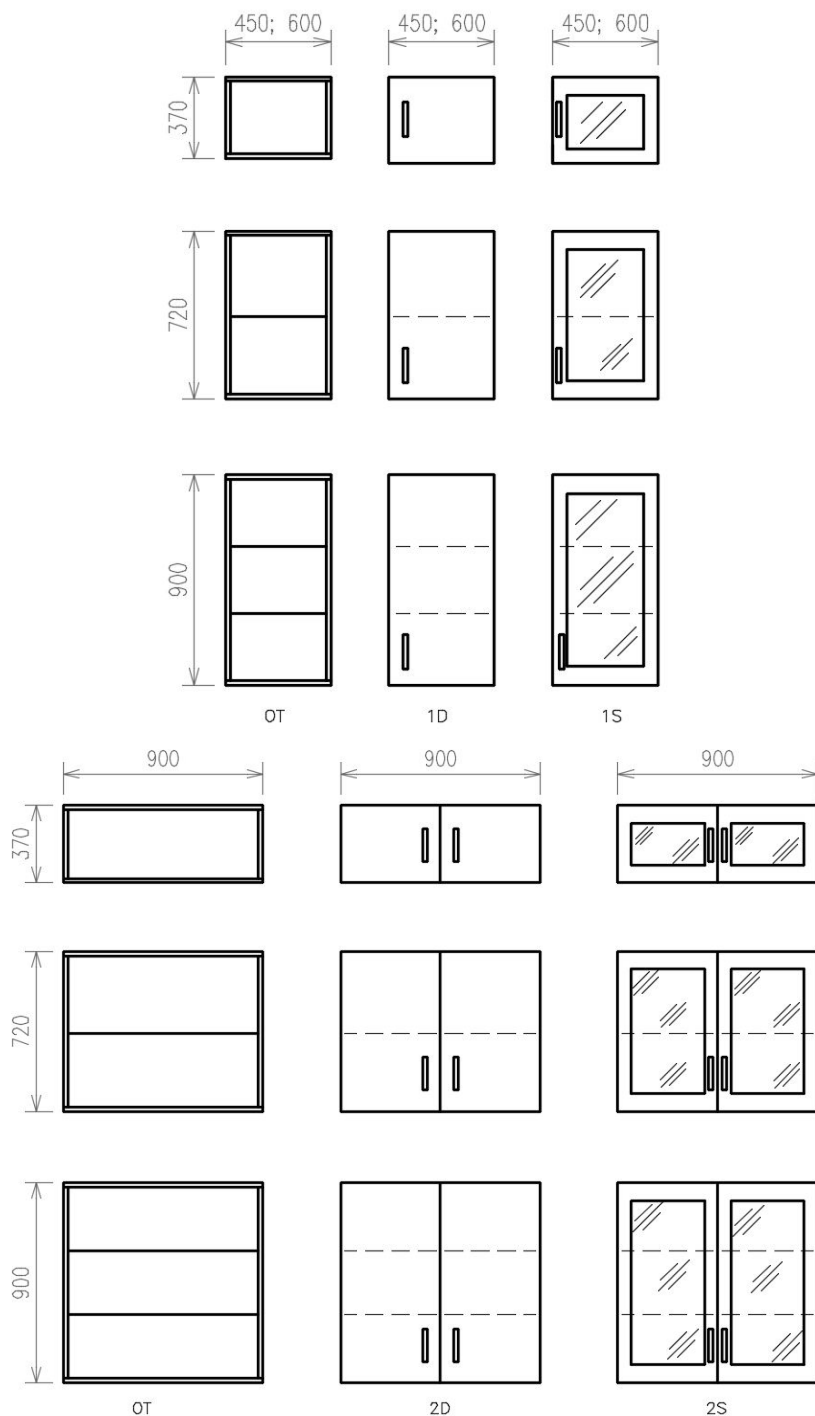
HORNÍ ZÁVĚSNÉ SKŘÍNKY



-
- Horní závěsné skřínky doplňují systém Forlab o úložný prostor nad pracovní plochou.
 - Jsou to skřínky určené k zavěšení na stěnu.
 - U skříněk se skleněnými dveřmi je sklo naloženo na hliníkovém rámu.
 - Nosnosti
 - 15 kg na polici
 - 30 kg na skřínku

Varianty provedení

- Hloubka skříňky je standardně 340 mm



VÍCE INFORMACÍ, FOTOGRAFIE



TECHNICKÁ DATA

Typové označení

Horní závěsné skříňky

Materiálové provedení

hodnota	materiál
Standard	Skříňka je vyrobena z lisovaných laminovaných desek
Standard plus	Korpus je z lisovaných laminovaných desek, čílka z vysokotlakého laminátu, provedení standard
Premium	Korpus i čílka jsou vyrobeny z plechu s chemicky odolnou povrchovou úpravou

Šířka skříňky A

šířka	hodnota
450 mm	Šířka skříňky
600 mm	Šířka skříňky
900 mm	Šířka skříňky

Výška skříňky C

výška	hodnota
370 mm	Výška skříňky
720 mm	Výška skříňky
900 mm	Výška skříňky

Varianty provedení

Skříňka s plnými dveřmi. Levé otevírání.

Skříňka s plnými dveřmi. Pravé otevírání.

Skříňka s prosklenými dveřmi. Levé otevírání.

Skříňka s prosklenými dveřmi. Pravé otevírání.

Skříňka s plnými dvoukřídlými dveřmi

Skříňka s prosklenými dvoukřídlými dveřmi

Otevřená skříňka

Materiál police

Police nerezová AISI 304 povrch SB

Kovová police s povrchovou úpravou v barvě RAL 9016

Police z vysokotlakého laminátu

Police z lisovaných laminovaných desek

Pro nízkou skříňku. Výška 370 mm.

Police standard. Materiálové provedení A police LM, provedení B police LM. Materiálové provedení C police 9016

Standardně jsou dvířkové skříňky výšky 720 a 900 mm vybaveny jednou policí. Skříňka výšky 350 mm je bez police.

Zámek - nadstandard

Skříňka bez zámku

Zámek pro skleněná dvířka

Zámek pro skleněná dvoukřídlá dvířka

Zámek jednoduchý (pro dvířka a zásuvku)

Úchytka

Bez úchytka - vždy pro variantu skříňky OT a nadstandardní řešení tip-on

Standardní úchytka kruhového průřezu, rozteč 128 mm

Standardní úchytka oválného průřezu, rozteč 128 mm

Kování

Bez kování - specifikace pro otevřenou skříňku

Standard s tlumením

Pojezdy s tlumením tip-on - nadstandard

Barevné provedení korpusu

Barva korpusu bílá

Barva korpusu šedá

Barevné provedení čelních ploch

Základní barevné provedení pro materiálové provedení skříněk STANDARD PLUS a PREMIUM. Čela skřínky jsou v barvě bílé.

Základní barevné provedení pro materiálové provedení skříněk STANDARD PLUS a PREMIUM. Čela skřínky jsou v barvě šedé.

Základní barevné provedení pro materiálové provedení skříněk STANDARD PLUS a PREMIUM. Čela skřínky jsou v barvě modré.*

Základní barevné provedení pro materiálové provedení skříněk STANDARD PLUS a PREMIUM. Čela skřínky jsou v barvě světle zelené.*

Základní barevné provedení pro materiálové provedení skříněk STANDARD a PREMIUM. Čela skřínky jsou v barvě bílé.

Základní barevné provedení pro materiálové provedení skříněk STANDARD a PREMIUM. Čela skřínky jsou v barvě šedé.

Základní barevné provedení pro materiálové provedení skříněk STANDARD a PREMIUM. Čela skřínky jsou v barvě modré.

Základní barevné provedení pro materiálové provedení skříněk STANDARD a PREMIUM. Čela skřínky jsou v barvě zelené.*

Základní barevné provedení pro materiálové provedení skříněk STANDARD a PREMIUM. Čela skřínky jsou v barvě smetanově žluté.*

Jiná než základní barva skříněk. Kombinace barev a kódy viz kapitola design.

Atypické provedení

Typové řešení

Atypické řešení

Typové řešení

0 - jednoznačná specifikace z nabízených variant

Atypické provedení

Q - atypické řešení, které nejde jednoznačně specifikovat pomocí kódu