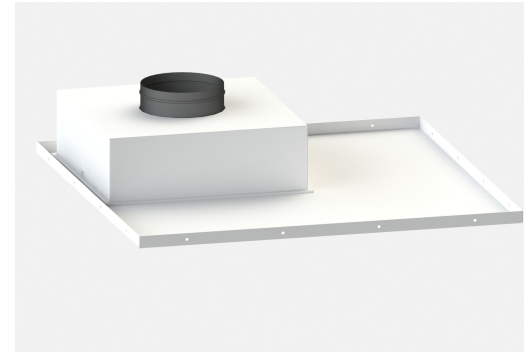
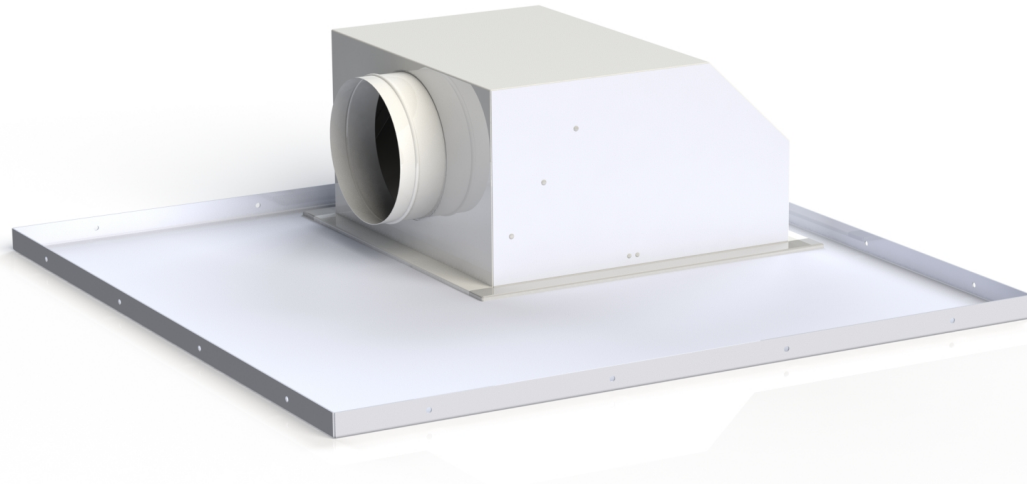


kat. č. 109.05

VZT nástavce a mřížky

VZDUCHOTECHNICKÉ NÁSTAVCE POCHŮZÍHO KAZETOVÉHO PODHLEDU



Vzduchotechnické nástavce jsou určeny jako koncový člen rozvodu vzduchu.

Jsou konstruovány jako bezfiltrační a svým provedením mají široké možnosti použití.

Nástavce jsou vyráběny do systému 105.07 pochůzího kazetového podhledu. Nástavec je umístěn v rohu kazety 1170x1170, čímž je umožněna variabilita umístění při otočení kazety s tímto nástavcem.

Nástavec je pevně spojen s kazetou podhledu 1170x1170 z ocelového pozinkovaného plechu a je určen k osazení distribučním elementem. Pro přívod vzduchu je opatřen vstupním kruhovým hrdlem, které je podle požadavku a prostorových možností horní nebo boční. Ke kazetě kovového podhledu je nástavec spojený svařováním.

Pro distribuci přiváděného vzduchu jsou nástavce ze spodní strany osazeny perforovaným plechem nebo vířivou vyústkou, pro distribuci odváděného vzduchu jsou nástavce ze spodní strany osazeny perforovaným plechem.

VÍCE INFORMACÍ, FOTOGRAFIE



TECHNICKÁ DATA

Typ výrobku

Vzduchotechnické nástavce do pochůzího pohledu

Výstupní element

vířivý anemostat TDF (s pevnými lamelami)

anemostat VDW (s nastavitelnými lamelami)

stropní anemostat DLQ

děrovaný plech s volnou plochou ~30%

vířivý element inovovaný jednořadý – velikost určuje projektant VZT dle průtoku

Přívod vzduchu a orientace

boční s kruhovým hrdlem

boční s kruhovým hrdlem

boční s kruhovým hrdlem

boční s kruhovým hrdlem

horní s kruhovým hrdlem

Velikost vstupního hrdla D

průměr kruhového hrdla 160

průměr kruhového hrdla 200

průměr kruhového hrdla 250

průměr kruhového hrdla 315

Povrch dílů nástavce (vnitřní a pohledové plochy)

vnitřní a pohledové plochy Komaxit ve standardním odstínu RAL 9002, zink. ocelový plech

vnitřní a pohledové plochy Komaxit ve standardním odstínu RAL 9016, zink. ocelový plech

vnitřní a pohledové plochy Komaxit v odstínu RAL, zink. ocelový plech

Povrch výstupního elementu

Komaxit ve standardním odstínu RAL 9002, zink. ocelový plech

Komaxit ve standardním odstínu RAL 9016, zink. ocelový plech

Komaxit v odstínu RAL, zink. ocelový plech

Atypické provedení

Typové provedení

Atypické provedení

Typové provedení

0 - jednoznačná specifikace z nabízených variant

Atypické provedení

Q - atypické řešení, které nejde jednoznačně specifikovat pomocí kódu