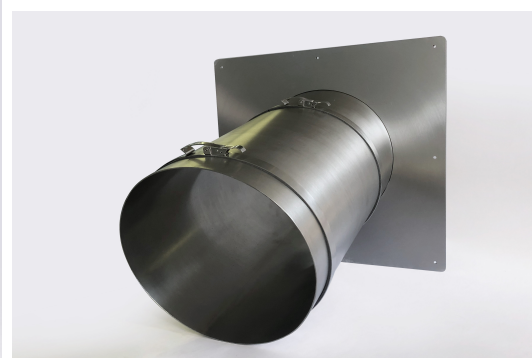
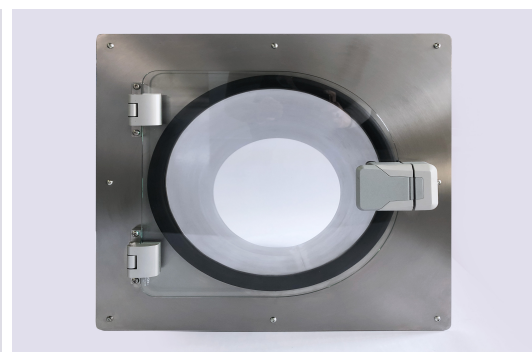
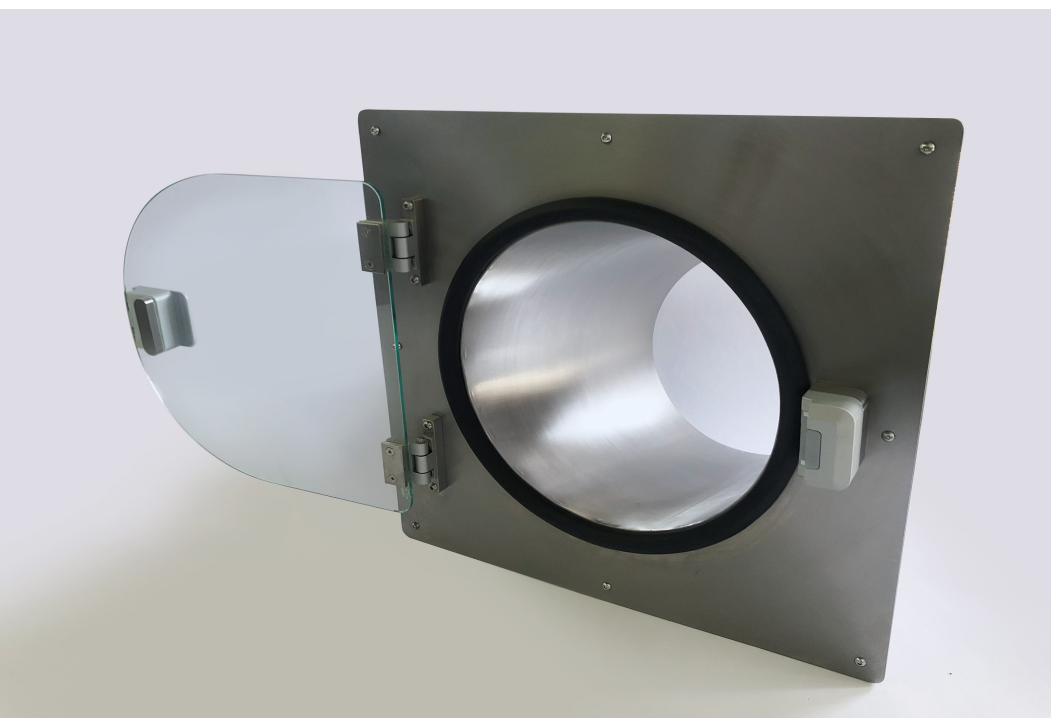


kat. č. 510.52

Archív

NEKONEČNÝ RUKÁVEC DO PŘÍČKY



Nekonečný rukávec slouží pro přesunutí materiálu mezi místnostmi s jinou třídou čistoty. Korpus rukávce je z nerezového plechu AISI304. Vně místnosti je na tubusu navlečena plastová fólie pro vložení materiálu. Možnost použití mezi místnostmi do příčky Forclean šířky 52 mm a 60 mm.

POPIS VÝROBKU

- Mechanický uzavírací mechanismus
- Tubus s hadicovou fólií pro odebrání potřebného materiálu
- Materiál: nerezová ocel AISI 304; kalené, bezpečnostní sklo; těsnění EPDM

PŘÍSLUŠENSTVÍ

- Skládaná fólie pro nasunutí na tubus
- Svářecí lišta pro hermetické zatavení hadicové fólie - zabrání kontaminaci obsluhy
- Nerezový stolek pro umístění materiálu a svářečky

VÝHODY

- Jednoduchá obsluha
- Rychlý výstup materiálu mimo místnost
- Průměr tubusu 300 mm
- Možnost instalace mezi místnostmi do příčky 52 mm i 60 mm

TECHNICKÁ DATA

Typové značení

Nekonečný rukávec do příčky

Tloušťka příčky

příčka s hliníkovým rámem 52 mm

sendvičová příčka 60 mm

Volba varianty otevírání

levá varianta

pravá varianta

V této kategorii se volí, na které straně budou umístěna dvířka

Volba PE rukávu

bez rukávu

rukáv neskládaný

rukáv skládaný

Zde se definuje typ rukávu, který se navléká na tubus nekonečného rukávce

Volba svářecí lišty

svářecí lišta není požadována

svářecí lišta je požadována

V této kategorii se volí dodání svářecí lišty pro nekonečný rukávec

VÍCE INFORMACÍ, FOTOGRAFIE

