

## ЦИРКУЛЯЦИОННАЯ УСТАНОВКА ДЛЯ ПОДВЕШИВАНИЯ ПОД ПОДВЕСНЫМ ПОТОЛКОМ ИЛИ НА ПЕРЕДВИЖНОЙ



Циркуляционная установка предназначена для подачи фильтрованного воздуха к рабочему месту для защиты продукта от окружающего заражения. Монтаж циркуляционной установки проводится в чистых помещениях всех классов чистоты. При монтаже циркуляционной установки в помещении без регламентированного класса чистоты или в среде с повышенным образованием пыли в месте забора воздуха на установке монтируется фильтр предварительной очистки.

### ОПИСАНИЕ ИЗДЕЛИЯ

#### СРЕДНЯЯ ЧАСТЬ - ОСНОВНОЙ МОДУЛЬ

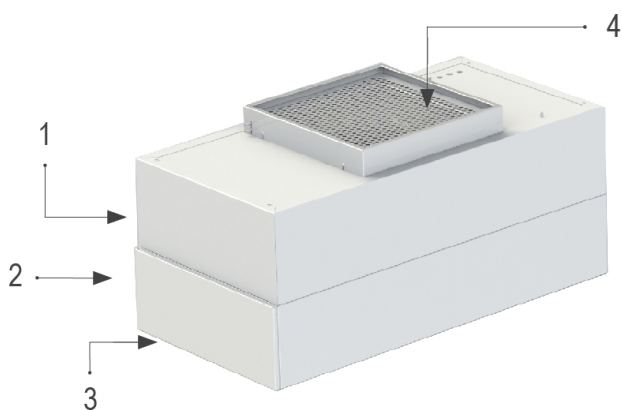
- для крепления вентилятора и высокоэффективного HEPA фильтра
- со звукоизоляцией изнутри

#### НИЖНЯЯ ЧАСТЬ

- для распределения отфильтрованного воздуха используется ламинаризатор или перфорированный металлический лист
- для установки светильников (только для варианта с ламинаризатором на выходе)
- для установки гибких или жестких ширм для направления ламинарного потока

## ЗАЩИТА ВЕРХНЕЙ ЧАСТИ ИЛИ ФИЛЬТРА ПРЕДВАРИТЕЛЬНОЙ ОЧИСТКИ

- Верхняя часть используется только для встройки ЦУ в подвесной потолок с нижним забором воздуха из помещения.
- Фильтр предварительной очистки состоит из фильтровальной ткани, класс фильтрации G3, вложенной в рамку из тянутого металла. Если фильтр предварительной очистки не требуется, то место забора воздуха на установке обязательно закрывается крышкой.
- При монтаже циркуляционной установки в помещении без регламентированного класса чистоты или в среде с повышенным образованием пыли в месте забора воздуха на установке монтируется фильтр предварительной очистки.
- Дополнительная защита ЦУ устанавливается между установкой и подвесным потолком и представляет собой рамку из тянутого металла.



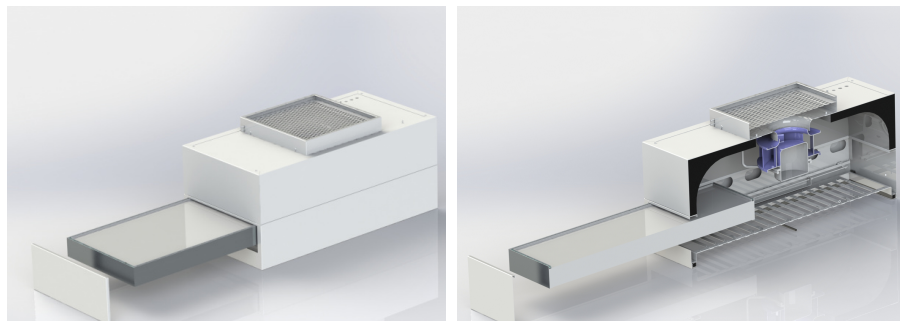
1-средняя часть; 2-нижняя часть; 3-ламинаризатор или перфорированный металлический лист; 4-фильтр предварительной очистки

## ПРЕИМУЩЕСТВА

- Встроенный ЕС двигатель, обеспечивающий забор воздуха из помещения или систем вентиляции (в определенных случаях можно установить в ЦУ вентиляционную надстройку с подводом воздуха сверху или сбоку.)
- Исполнение из стальных металлических листов для фармацевтической отрасли.
- Конструктивное решение с регулировкой на выходе под блоком обеспечивает равномерный поток воздуха требуемой скорости 0,45 м/с-1 (можно запрограммировать более низкую скорость).
- Поддержание запрограммированной скорости обеспечивается встроенным датчиком потока.
- Управление можно осуществлять через Wi-Fi соединение
- При необходимости устройство можно оснастить независимым датчиком скорости, который измеряет скорость под ламинатором. Датчик скорости управляет работой ЦУ. Это проверенное решение, которое позволяет поддерживать скорость потока на желаемом уровне.
- Защитное действие увеличено за счет укрепления гибких или жестких ширм по периметру установки.
- Удаление HEPA фильтра снизу или сбоку (можно использовать с системами RABS)
- Пластины легко снимаются

- Возможность подключения к системе высшего уровня, что позволит архивировать данные
- Возможность настройки двигателя при помощи Wi-Fi

## УДАЛЕНИЕ ФИЛЬТРА СБОКУ



## ЭКРАН С КЛАВИАТУРОЙ

- Сенсорный экран для управления установками в ламинарном поле.
- современный дизайн
- легко моется
- химически и механически стойкий
- интуитивное управление

## ДОПОЛНИТЕЛЬНАЯ ИНФОРМАЦИЯ, ФОТОГРАФИЯ



## TECHNICAL DATA

<b>Тип</b>
цирк. установка для подвески на подвесной потолок или для передвижного бокса
A, B и т.д.- номер изменения изделия Изменение C - от 03/2016 (гелевые фильтры, сенсорный дисплей)
<b>Размер ЦУ</b>
1250×625 мм фильтр вынимается снизу (470 мм)
<b>1250×1250 мм фильтр вынимается снизу (515 мм)</b>
Нестартное исполнение
<b>Система управления</b>
Без системы управления
Вторичная (контролируемая)
Датчик скорости
<b>Датчик давления</b>
Потенциометр

## Вариант выхода

### ламинаризатор

перфорированный металлический лист

## Освещение

Без освещения

**Светодиодная трубка (не используется с перфорированным металлическим листом)**

## Отделка поверхности

нержавеющая сталь марки AISI 304, шероховатость SB

**Порошковый лак горячей сушки Komaxit стандартного оттенка RAL 9016**

## Нестандартное исполнение

### Стандартное исполнение

Нестандартное исполнение

Типовое исполнение

0 - четкий выбор из предлагаемых вариантов

Нестандартное исполнение

Q - Нестандартное исполнение, которое невозможно четко определить при помощи кода