

Верхние шкафчики

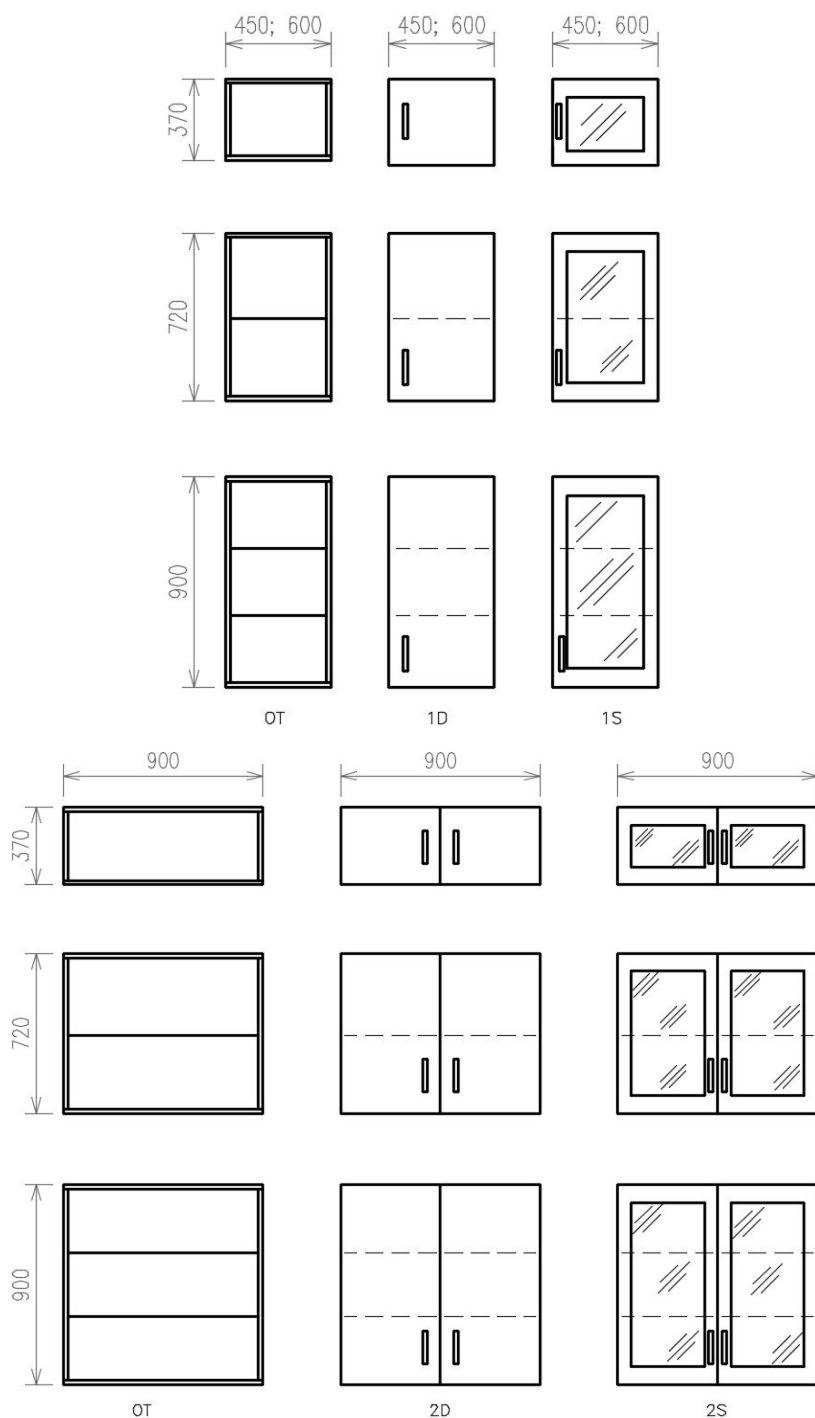
## ВЕРХНИЕ ПОДВЕСНЫЕ ШКАФЧИКИ



- 
- Верхние подвесные шкафчики дополняют систему FORLAB, предоставляя дополнительные возможности для хранения над рабочей поверхностью.
  - Эти шкафчики предназначены для подвешивания на стену.
  - У шкафов со стеклянной дверью стекла установлены на алюминиевой раме.
  - Грузоподъемность 15 кг.
  - Общая грузоподъемность шкафчика 30 кг.

## Исполнение шкафа

- Стандартная глубина составляет 340 мм



## ДОПОЛНИТЕЛЬНАЯ ИНФОРМАЦИЯ, ФОТОГРАФИЯ



# TECHNICAL DATA

## Типовое обозначение

Верхние шкафчики подвесные

## Материалы исполнения

значение	материал
Standard	Корпус изготовлен из прессованных ламинированных панелей
Standard plus	Корпус сделан из прессованных ламинированных панелей, лицевые стороны из ламината высокого давления - исполнение STANDARD
Premium	Корпус и лицевые стороны выполнены из листового металла с химически стойким покрытием

## Ширина шкафчика A

ширина	значение
450 мм	ширина шкафа
600 мм	ширина шкафа
900 мм	ширина шкафа

## Высота шкафчика C

высота	значение
370 мм	Высота шкафа
720 мм	Высота шкафа
900 мм	Высота шкафа

## Исполнение шкафа

Шкафчик со сплошной левосторонней дверцей
Шкаф со сплошной правосторонней дверцей
Шкафчик с остеклённой левосторонней дверцей
Шкафчик с остеклённой правосторонней дверцей
Шкафчик со сплошной двустворчатой дверцей
Шкафчик с остеклённой двустворчатой дверцей
Открытый шкафчик

## материал полки

Полка из нержавеющей стали AISI 304 поверхность SB
Металлическая полка с отделкой RAL 9016
Полка из ламината высокого давления
Полки из прессованных ламинированных плит
Для низкого кабинета. Высота 370 мм.
Полка стандарт. Материал конструкции Полка LM, конструкция В Полка LM. Материал конструкции С полка 9016
Стандартно дверные шкафы 720 и 900 мм оснащены одной полкой. Шкаф 350 мм без полки.

## Замок шкафчика

Шкафчик без замка
Замок для остеклённой дверцы
Замок для остеклённой двустворчатой дверцы
Замок простой (для дверец и ящика)

## Ручка

Без ручки - всегда у варианта шкафчика типа OT
Стандартная ручка круглая, шаг 128 мм
Стандартная ручка овальная, шаг 128 мм

## Дверная фурнитура

Без фурнитуры - спецификация для открытого шкафчика

Стандартные

С замедлителем и доводчиком

## Цвет корпуса

цвет корпуса - белый

цвет корпуса - серый

## Цвет на лицевой стороне

Основной цвет материала для шкафчика типа STANDARD PLUS. Весь шкафчик белого цвета.

Основной цвет материала для шкафчика типа STANDARD PLUS. Лицевая сторона серая.

Основной цвет материала для шкафчика типа STANDARD PLUS. Лицевая сторона голубая.

Основной цвет материала для шкафчика типа STANDARD PLUS. Лицевая сторона светлозеленая

Основной цвет материала для шкафчика типа STANDARD и PREMIUM. Весь шкафчик белого цвета.

Основной цвет материала для шкафчика типа STANDARD и PREMIUM. Лицевая сторона серая.

Основной цвет материала для шкафчика типа STANDARD и PREMIUM. Лицевая сторона голубая.

Основной цвет материала для шкафчика типа STANDARD и PREMIUM. Лицевая сторона светлозеленая

Основной цвет материала для шкафчика типа STANDARD и PREMIUM. Лицевая сторона сметановожелтая

Другие не основные цвета шкафчиков. Сочетание цветов и их коды см. главу Дизайн.

## Атипичное исполнение

Типовое исполнение

Атипичное исполнение

Типовое исполнение

0 - четкий выбор из предлагаемых вариантов

Атипичное исполнение

Q - Атипичное исполнение, которое невозможно четко определить при помощи кода