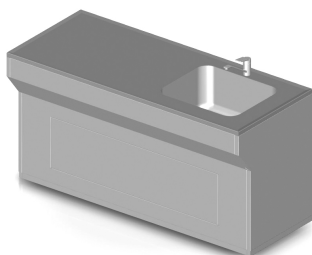


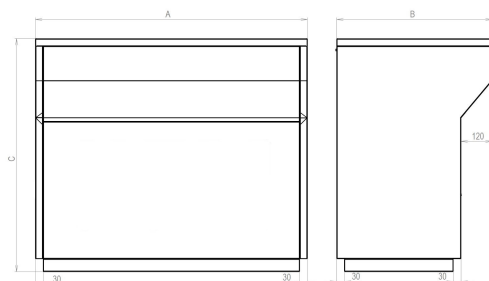
СТОЛ-МОЙКА ОДНОСЕКЦИОННАЯ ИЗ НЕРЖАВЕЮЩЕЙ СТАЛИ



- Столы с мойкой из нержавеющей стали вместе с другими элементами системы FORLAB из нержавеющей стали представляют собой полный набор, из которого можно составить любой комплект мебели, удовлетворяющий требованиям заказчика. Стол состоит из столешницы и конструкции, если это необходимо, закрытия.
- Поверхность столешницы изготовлена из листовой нержавеющей стали P1,5, в которую вварена мойка, наполнитель столешницы - из ламината. В зависимости от варианта столешница может быть гладкой, с углублением (приподнятый край) или с бортиком 40 мм.
- Конструкция состоит из боковых опор H-образной формы и элементов жёсткости, прикрученных к боковым опорам. На опорах имеются регулируемые анкера, позволяющие регулировать высоту стола (около 30 мм). При соединении двух столов вместо двух опор в месте соединения используется одна центральная опора, общая для оба стола - рис.2, 3. Покрытие листовым металлом может быть с одной, двух или трёх сторон. Каждый стол должен быть заземлён.

Линейка размеров:

Ширина (мм)	900; 1200; 1500; 1800
Глубина (мм)	600; 750; 900
Высота (мм)	900



ТЕХНИЧЕСКИЕ ДАННЫЕ

Типовое обозначение

Стол мойка GMP

Материал каркаса стола

Материал каркаса стола нержавеющая сталь марки AISI304

нестандартное

Материал столешницы

Материал столешницы нержавеющая сталь марки AISI304

Материал столешницы нержавеющая сталь марки AISI316

нестандартное

Вид конструкции стола

Исполнение столешницы - с приподнятым задним краем

Исполнение столешницы - гладкий с углублением по периметру

Ширина "А"

значение	ширина
Ширина	900 мм
Ширина	1200 мм
Ширина	1500 мм
Ширина	1800 мм

Глубина "В"

глубина	значение
600 mm	Глубина
750 mm	Глубина
900 mm	Глубина

Размер мойки

размер	значение
400×400×250	мойки
400×400×300	мойки
500×400×250	мойки
500×400×300	мойки
500×500×300 (*)	мойки
600×450×300 (*)	мойки
600×500×300 (*)	мойки
1280×510×215 (***)	ванны
1280×510×340 (***)	ванны
510×310×215	ванны
630×510×215 (*)	ванны
960×510×215 (**)	ванны
960×510×340 (**)	ванны

(*) Мойки и ванны для глубины столешницы 750 а 900 мм.

(**) Ванны для ширины столешницы 1500 и 1800 мм и глубину 750 и 900 мм

(***) Ванны для ширины столешницы 1500 и 1800 мм и глубины 750 и 900 мм

Количество и расположение моек

две мойки

две мойки справа

две мойки слева

мойка слева

мойка справа

мойка по середине

Смеситель

без

рычажный смеситель настенный

рычажный смеситель настольный

рычажный смеситель настольный с выдвижным шлангом

Сифон

значение	материал
Сифон	Нержавеющая сталь марки AISI304
Сифон	Нержавеющая сталь марки AISI316
Сифон	пластмасса

Вариант базового профиля

Вариант базового профиля из нержавеющей стали марки AISI304, 50мм

Вариант базового профиля, 50мм

другое решение

Атипичное исполнение

Типовое исполнение

Атипичное исполнение

Типовое исполнение

0 - четкий выбор из предлагаемых вариантов

Атипичное исполнение

Q - Атипичное исполнение, которое невозможно четко определить при помощи кода

ДОПОЛНИТЕЛЬНАЯ ИНФОРМАЦИЯ, ФОТОГРАФИЯ

