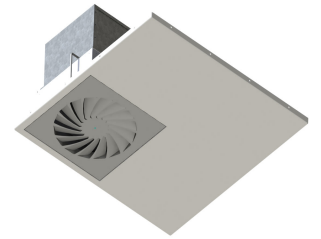
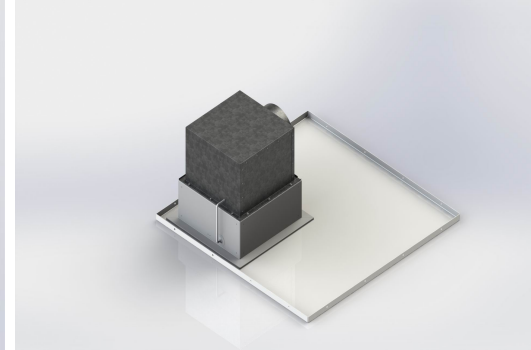
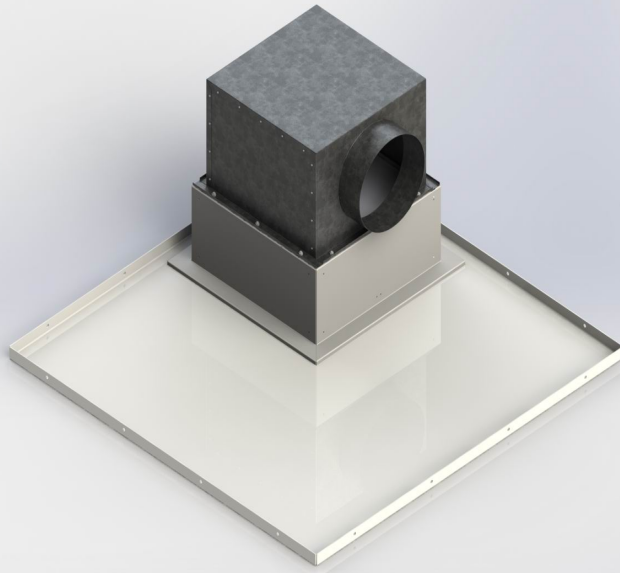


Фильтровальные насадки

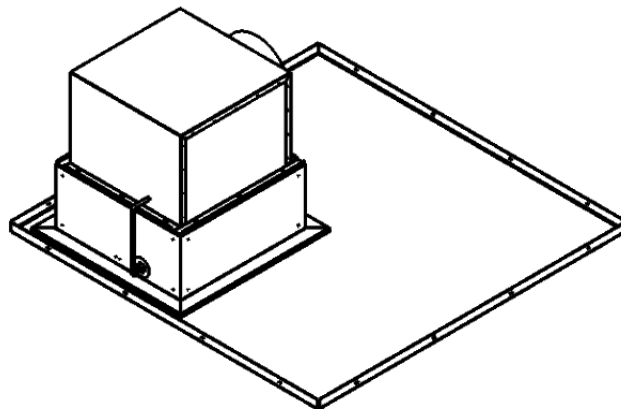
ФИЛЬТРОВАЛЬНЫЕ НАСАДКИ PUROFIL ДЛЯ КАССЕТНОГО ПОДВЕСНОГО ПОТОЛКА, ПО КОТОРОМУ МОЖНО ХОДИТЬ



Фильтровальные насадки PUROFIL применяются в качестве конечного фильтровального элемента системы распределения воздуха для среды с высокими требованиями к чистоте подаваемого воздуха – операционные залы, помещения стерилизации, отделения интенсивной терапии, помещения в фармацевтической, электротехнической, машиностроительной и пищевой промышленности и др.

Насадки выпускаются с разными размерами корпуса в зависимости от размера фильтра HEPA.

Для распределения подводимого воздуха насадки с нижней стороны оснащены вихревым выпуском или перфорированным стальным листом.



ДОПОЛНИТЕЛЬНАЯ ИНФОРМАЦИЯ, ФОТОГРАФИЯ



TECHNICAL DATA

Тип изделия

Фильтровальные насадки PUROFIL для кассетного подвесного потолка, по которому можно ходить

Размер фильтра

размер фильтра 305×305×117

размер фильтра 457×457×117

размер фильтра 570×570×117

допуски на размеры фильтра +0/-0,5 мм

Подвод воздуха

боковое с патрубком круглого сечения

оковое с патрубком прямоугольного сечения, должно быть с переходом

верхний с патрубком круглого сечения

Размер входного патрубка

патрубок прямоугольного сечения 120×265 мм, для перехода Ø200

патрубок прямоугольного сечения 120×417 мм, для перехода Ø250

патрубок прямоугольного сечения 145×530 мм, для перехода Ø315

патрубок прямоугольного сечения 80×265 мм, для перехода Ø160

патрубок прямоугольного сечения 80×417 мм, для перехода Ø200

патрубок прямоугольного сечения 95×530 мм, для перехода Ø250

диаметр патрубка круглого сечения 160

диаметр патрубка круглого сечения 200

диаметр патрубка круглого сечения 250

диаметр патрубка круглого сечения 315

Клапан

Клапан

без клапана

Переход

без принадлежностей

ВЗТ переход односторонний

Поверхность нижней части

порошковый лак горячей сушки Komaxit стандартного оттенка RAL9002

порошковый лак горячей сушки Komaxit стандартного оттенка RAL9016

порошковый лак горячей сушки Komaxit оттенка RAL

Атипичное исполнение

Типовое исполнение

Атипичное исполнение

Типовое исполнение 0 - четкий выбор из предлагаемых вариантов

Атипичное исполнение Q - Атипичное исполнение, которое невозможно четко определить при помощи кода

