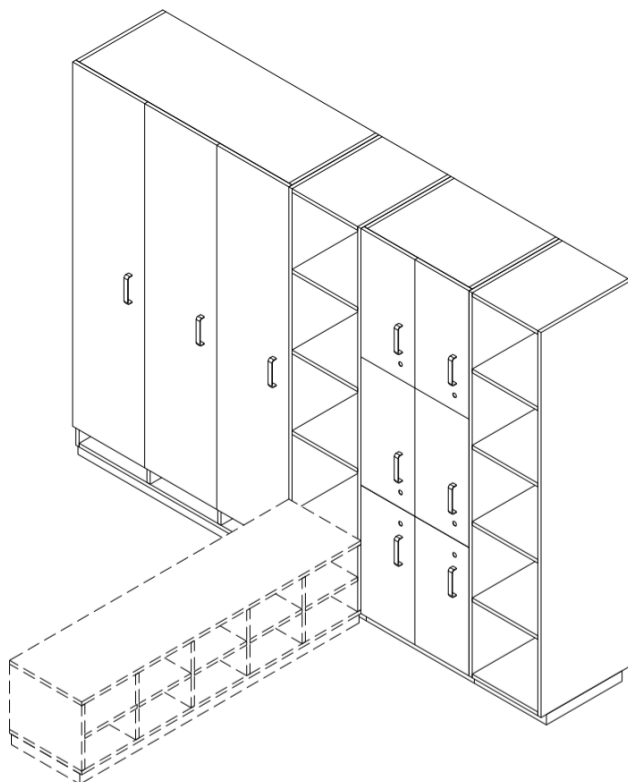


каталоговый номер 216.01

Оснащения шлюзов для людей

ВЫСОКИЕ ШКАФЫ

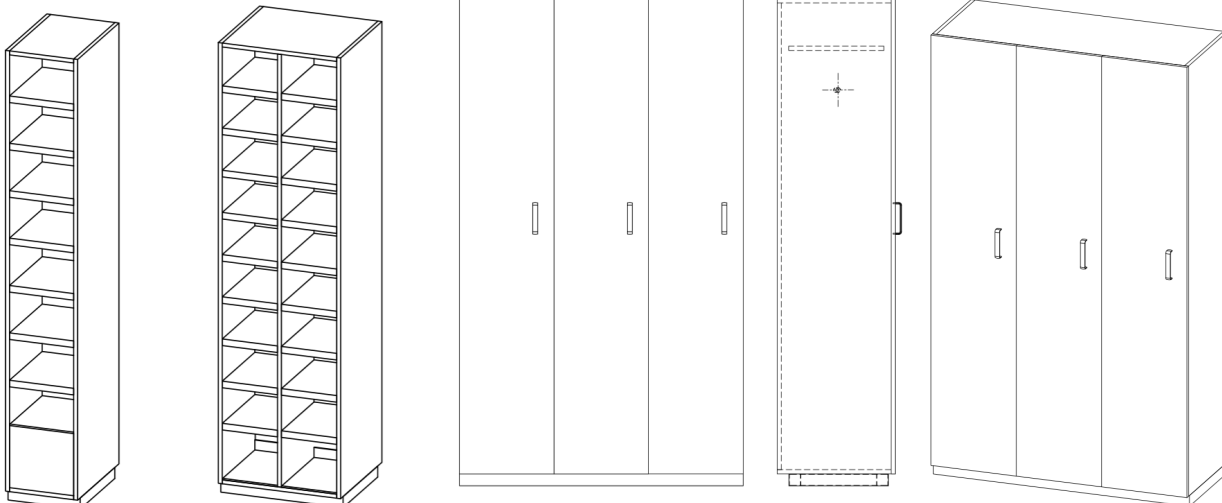




-
- Дополняет ассортимент оснащения шлюзов для людей.
 - Шкаф используется для хранения обуви, одежды, чистящих средств.
 - Шкафы устанавливаются на основном профиле высотой 50 мм. Этот профиль закрывается напольным покрытием или на него наносится порошковый лак горячей сушки RAL 9016.
 - Предлагаются также шкафы с вытяжкой, которые можно накрыть до потолка.

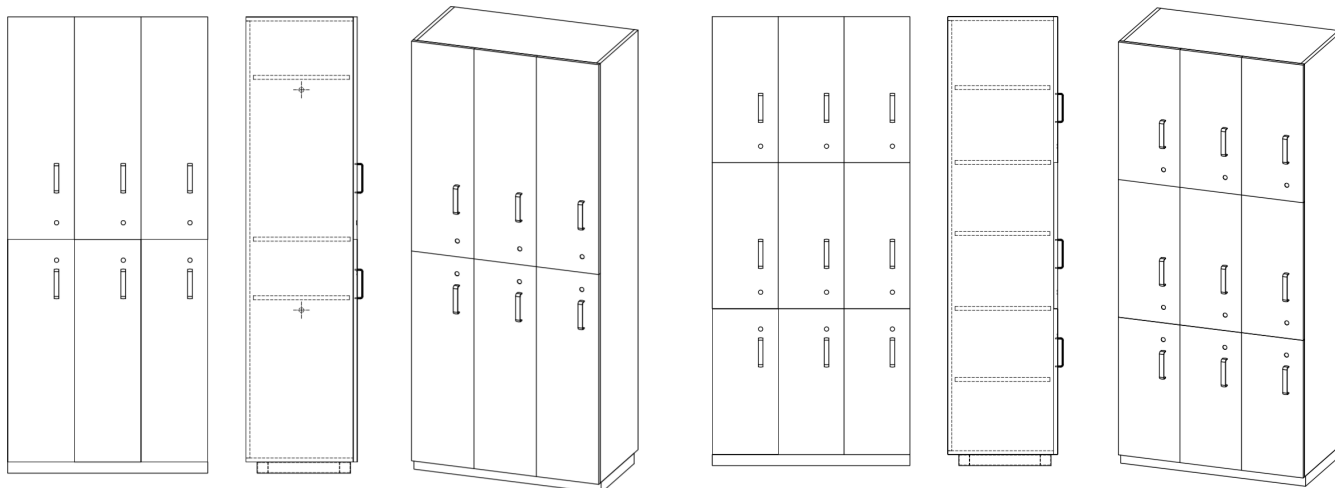
В каталог продукции включены эти типы:

- 01А Шкаф для обуви
- 02А Боксы
- 03А Платяные шкафы
- 04А Шкафы с полками
- 05А Комбинированный шкаф
- 06А Передаточный шкаф
- 07А Шкаф вешалка
- 09А Шкаф для хранения уборочного инвентаря

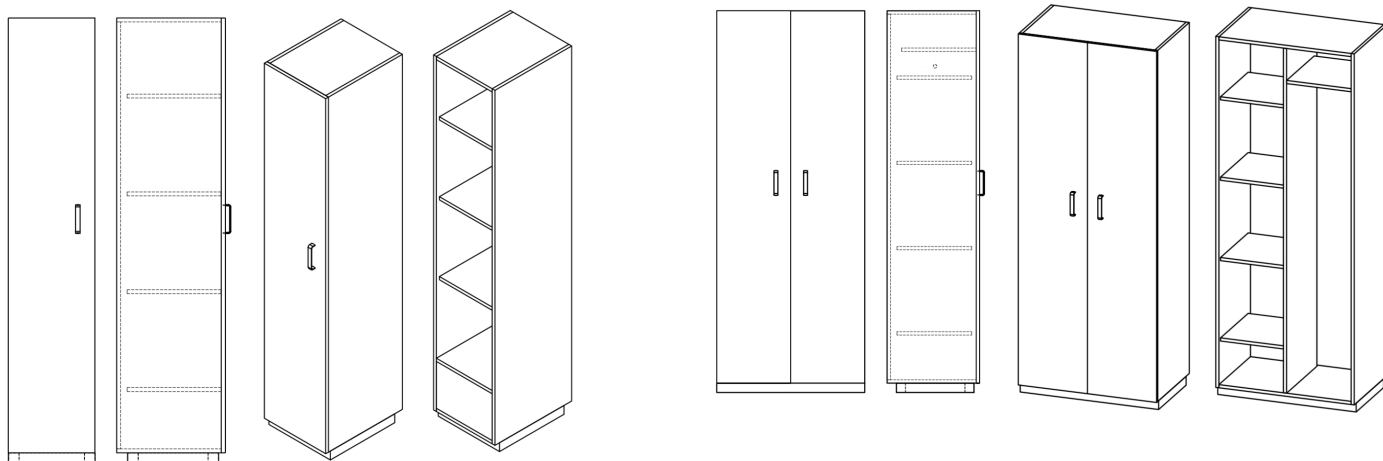


01 Шкафы для обуви

03 Шкафы платяные

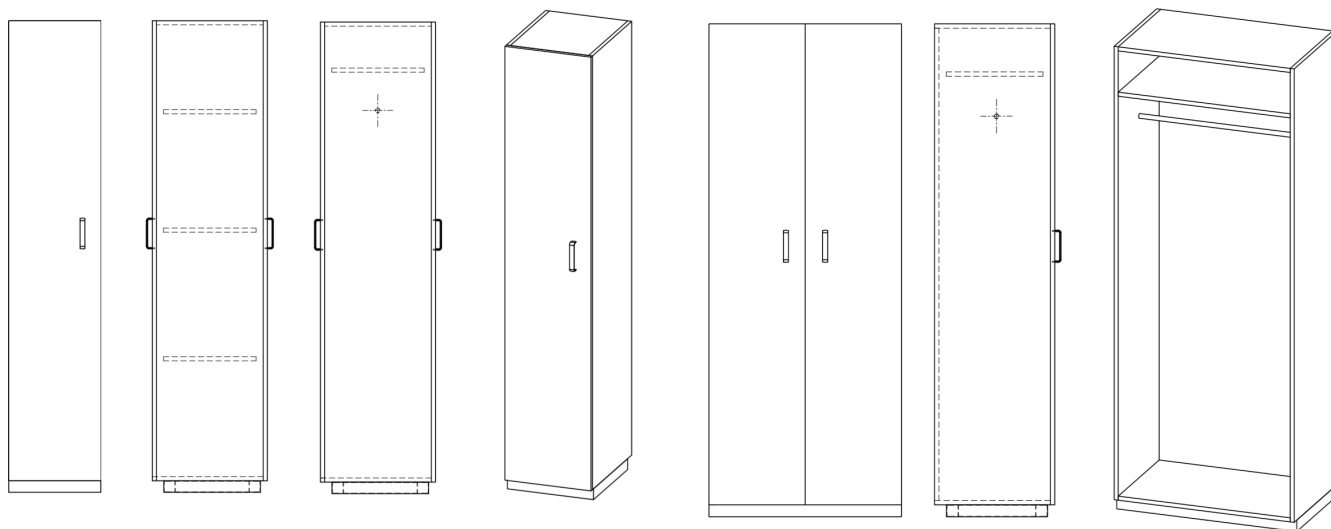


02 Боксы



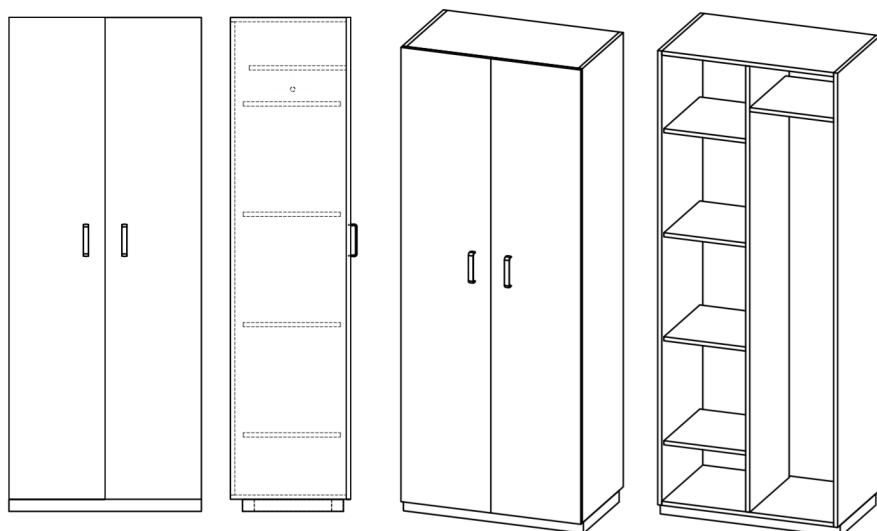
04 Шкафы с полками

05 Комбинированный шкаф



06 Передаточный шкаф

07 Шкаф вешалка



09 Шкаф для хранения уборочного инвентаря

ТЕХНИЧЕСКИЕ ДАННЫЕ

Группа

Высокие шкафы

Типовое обозначение

| значение | ширина | глубина |
|--|----------------------------------|------------------|
| Шкафы для обуви | 330, 560 мм | 400, 450, 500 мм |
| Боксы | 300, 400, 600, 800, 900, 1200 мм | 400, 450, 500 мм |
| Шкафы платяные | 300, 400, 600, 800, 900, 1200 мм | 400, 450, 500 мм |
| Шкафы с полками | 330, 400, 600, 800, 900 мм | 400, 450, 500 мм |
| Комбинированный шкаф | 800, 900 мм | 400, 450, 500 мм |
| Передаточный шкаф | 300, 400, 600, 800, 900, 1200 мм | 400, 450, 500 мм |
| Шкаф вешалка | 400, 600, 800, 1200 мм | 400, 450, 500 мм |
| Шкаф для хранения уборочного инвентаря | 300, 400, 700, 800 мм | 400, 450, 500 мм |

Тип - 01А Шкафы для обуви

330 мм

560 мм

330 мм

560 мм

Высота шкафа всегда составляет 2050 мм и указана с учетом базовой высоты профиля 50 мм.
Полки для обувных шкафов металлические, покрашены лаком горячей сушки RAL 9016.

Тип - 02А Боксы

300 мм

400 мм

600 мм

800 мм

900 мм

1200 мм

300 мм

400 мм

600 мм

800 мм

900 мм

1200 мм

Высота шкафа всегда составляет 2050 мм и указана с учетом высоты основного профиля 50 мм.

Тип - 03А Шкафы платяные

300 мм

400 мм

600 мм

800 мм

900 мм

1200 мм

Высота шкафа всегда составляет 2050 мм и указана с учетом высоты основного профиля 50 мм.

Тип - 04А Шкафы с полками

330 мм

400 мм

600 мм

800 мм

400 мм

600 мм

800 мм

Высота шкафа всегда составляет 2050 мм и указана с учетом высоты основного профиля 50 мм.

Тип - 05А Комбинированный шкаф

800 мм

900 мм

800 мм

900 мм

* Шкафы EPH и EPU разделены на две части. В левой части четыре полки, в правой - одна полка и платяная штанга.
Высота шкафа всегда составляет 2050 мм и указана с учетом высоты основного профиля 50 мм.

Тип - 06А Передаточный шкаф

300 мм
 400 мм
 600 мм
 800 мм
 900 мм
 1200 мм
 300 мм
 400 мм
 600 мм
 800 мм
 900 мм
 1200 мм

Высота шкафа всегда составляет 2050 мм и указана с учетом высоты основного профиля 50 мм.

Тип - 09А Шкаф вешалка

400 мм
 600 мм
 800 мм
 1000 мм
 400 мм
 600 мм
 800 мм
 1000 мм

Высота шкафа всегда составляет 2050 мм и указана с учетом высоты основного профиля 50 мм.

Тип - 09А Шкаф для хранения уборочного инвентаря

300 мм
 400 мм
 700 мм
 800 мм

Высота шкафа всегда составляет 2050 мм и указана с учетом высоты основного профиля 50 мм.

Оттенок исполнения

| значение | |
|---|-------------------------|
| Цвет белый * | Standard, Standard plus |
| Нержавеющая сталь марки AISI304 | Premium 304 |
| корпус белый / двери серий ** | Standard |
| корпус белый / двери Альпийское озеро ** | Standard |
| корпус белый / двери лайм ** | Standard |
| корпус серый / двери серий ** | Standard |
| корпус серый / двери Альпийское озеро ** | Standard |
| корпус серый / двери лайм ** | Standard |
| корпус белый / двери мел ** | Standard plus |
| корпус белый / двери серий ** | Standard plus |
| корпус белый / двери хрустальный ** | Standard plus |
| корпус белый / двери шартрез ** | Standard plus |
| корпус серый / двери мел ** | Standard plus |
| корпус серый / двери серий ** | Standard plus |
| корпус белый / двери хрустальный ** | Standard plus |
| корпус белый / двери шартрез ** | Standard plus |
| Нетиповой - дополнительные цветовые решения | Standard, Standard plus |

* Основной цвет в комплекте белый -B001 (относится только к комбинации ламинатный корпус / ламинатные фасады В + BL001)

** базовый выбор цвета две комбинации для корпуса и для фасады двери

*** возможность двух цветовых сочетаний корпуса и фасадов (выбор сверхнормативных цветов за дополнительную плату по кат. ном. 212.02)

Вытяжка шкафов

| значение | Предназначены для |
|---|-------------------|
| корпус без изменений | P |
| модификация корпуса для вытяжки воздуха | P / M |
| * Для обеспечения притока воздуха зазор под дверью должен быть мин. 60 мм, зазор 60 мм в потолке шкафа. Смещение полок спереди и сзади 30 мм. | |

Нетиповое исполнение

| |
|--|
| Типовое решение |
| Нетиповое решение |
| Типовое решение 0 - однозначная спецификация из предлагаемых вариантов Нетиповое исполнение Q - нетиповое решение, которое невозможно однозначно специфицировать с помощью кода |

ДОПОЛНИТЕЛЬНАЯ ИНФОРМАЦИЯ, ФОТОГРАФИЯ

