

kat. č. 110.04

VZT nástavce a mriežky

## CIRKULAČNÁ JEDNOTKA K ZAVESENIU POD PODHLAD ALEBO NA PREMIESTNITEĽNÝ BOX



Cirkulačná jednotka je určená k zaisteniu prívodu filtrovaného vzduchu na pracovné miesto pre ochranu produktu pred okolitou kontamináciou. Cirkulačná jednotka sa osádza do čistých priestorov všetkých tried čistoty. Pri inštalácii cirkulačnej jednotky do priestoru bez definovanej triedy čistoty alebo do prostredia so zvýšenou prašnosťou sa zaraďuje na jej sanie predfilter.

## POPIS VÝROBKU

### STREDNÁ STAVBA - ZÁKLADNÝ MODUL

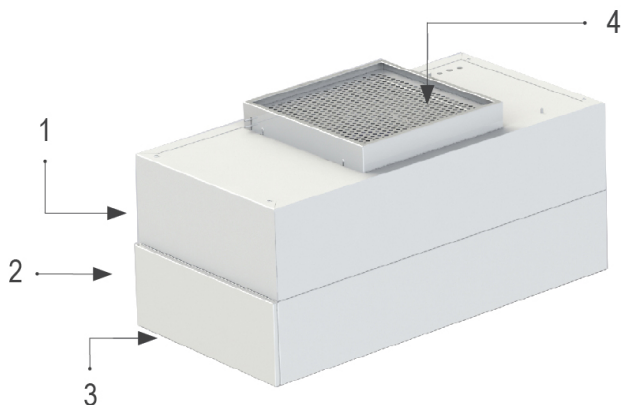
- k uchyteniu ventilátora a vysoko účinného HEPA filtra
- z vnútornej strany protihlukovo upravená

### SPODNÁ STAVBA

- k distribúcii filtrovaného vzduchu cez laminizátor alebo dierovaný plech
- k osadeniu osvetlenia (len pre prevedenie na výstupe s laminizátorom)
- k osadeniu pružných alebo pevných zásten pre usmerňovanie laminárneho prúdenia

## HORNÁ STAVBA ALEBO PREFILTER S DOKRYTOVANÍM

- Horná stavba sa používa len pri zabudovaní CJ do podhl'adu so spodným saním z miestnosti.
- Prefilter tvorí filtračná tkanina triedy filtrácie G3 vložená do rámčeku s ťahokovom. Pokiaľ nie je požadovaný prefilter, je sanie jednotky vždy vybavené krytom.
- Prefilter sa zaraďuje na sanie CJ pri inštalácii cirkulačnej jednotky do priestoru bez definovanej triedy čistoty alebo do prostredia so zvýšenou prašnosťou.
- Dokrytovanie CJ sa vykonáva medzi jednotkou a podhl'adom pomocou rámčeku s ťahokovom.

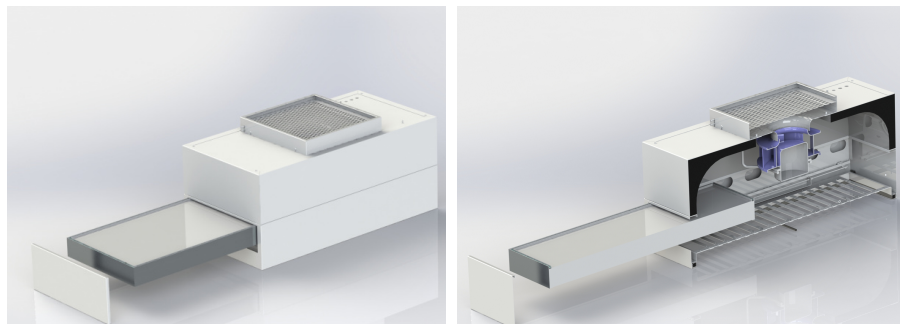


1-stredná stavba; 2-spodná stavba; 3-laminizátor alebo dierovaný plech; 4-prefilter

## VÝHODY

- Zabudovaný EC motor, ktorý zaisťuje nasávanie vzduchu buď z miestnosti alebo prípojnej vzduchotechniky (V špeciálnych prípadoch možno CJ osadiť vzduchotechnickou nadstavbou s horným alebo bočným prívodom vzduchu.) Pharma prevedenie z oceľových plechov.
- Konštrukčné riešenie s vhodnou reguláciou zaisťujú na výstupe pod jednotkou rovnomerné prúdenie vzduchu s požadovanou rýchlosťou 0,45 m.s<sup>-1</sup> (možnosť naprogramovať aj nižšiu rýchlosť).
- Udržanie naprogramovanej rýchlosti zaisteným zabudovaným tlakovým čidlom prietoku.
- Možnosť ovládania cez WI-FI pripojenie
- V prípade požiadavky je jednotka osadená nezávislým rýchlostným čidlom, ktoré sníma rýchlosť pod laminizátorom. Čidlo rýchlosti riadi chod CJ. Jedná sa o validovateľné riešenie, ktoré umožňuje udržať rýchlosť prúdenia v požadovanej hodnote.
- Ochranný účinok zvýšený upevnením pružných alebo pevných zásten po obvode jednotky.
- Vyberanie HEPA filtra zdola alebo z boku (použitelnosť pro RABS inštalácie)
- Ľahko demontovateľné lamely
- Možnosť pripojenia na vzdialený prístup
- Možnosť pripojenia na nadradený systém s možnosťou archivácie dát
- Možnosť nastavenia motoru pomocou Wi-Fi

## BOČNÉ VYBERANIE FILTROV



## DISPLAY S KLÁVESNICOU

- Nový dotykový displej pre ovládanie jednotlivých jednotiek v laminárnom poli.
- Moderný design ľahko čistiteľný
- Chemicky a mechanicky odolný
- Intuitívne ovládanie

## VIAC INFORMÁCIÍ, FOTOGRAFIE



## TECHNICKÉ DÁTA

### Typ

CJ k zaveseniu pod podhľad alebo na premiestniteľný box

### Velikosť CJ

1250×625 mm so spodným vyberaním filtra (470 mm)

**1250×1250 mm so spodným vyberaním filtra (515 mm)**

Atypické prevedenie

### Riadenie

Bez riadenia

Podružná (riadená)

Čidlo rýchlosti

### Tlakové čidlo

Potenciometer

### Prevedenie výstupu

#### Laminizátor

Perforovaný plech

### Osvetlenie

Bez osvetlenia

**LED trubice (nemožno u perforovaného plechu)**

## Povrchová úprava

Nerezová oceľ AISI 304

Práškový vypaľovací lak Komaxit v štandardnom odtieni RAL 9016

## Atypické prevedenie

### Typové prevedenie

Atypické prevedenie

Typové prevedenie

0 - jednoznačná špecifikácia z ponúkaných variantov

Atypické prevedenie

Q - atypické riešenie, ktoré nejde jednoznačne špecifikovať pomocou kódu