

kat. č. 209.01

Nástěnné skříňky

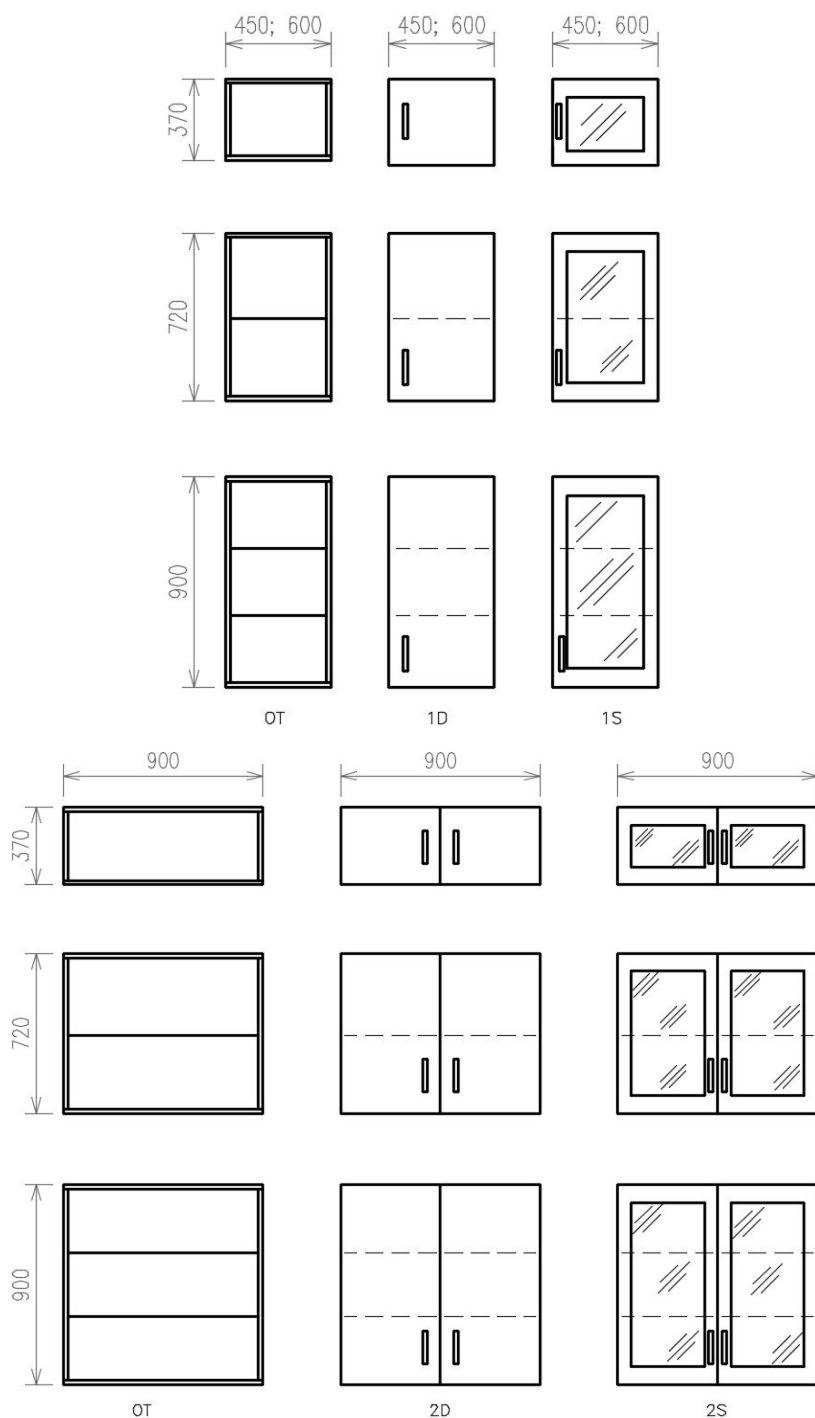
HORNÉ ZÁVESNÉ SKRINE



- Horné závesné skrinky dopĺňajú systém FORLAB o úložný priestor nad pracovnou plochou.
- Sú to skrinky určené na zavesenie na stenu.
- Pri skrinkách so sklenenými dverami je sklo naložené na hliníkovom ráme.
- Nosnosti
 - 15 kg na policu
 - 30 kg na skrinku

Varianty prevedenia

- Hĺbka skrinky je štandardne 340 mm



VIAC INFORMÁCIÍ, FOTOGRAFIE



TECHNICKÉ DÁTA

Typové označenie

Horné závesné skrinky

Materiálové prevedenie

hodnota	materiál
Standard	Skrinka je vyrobená z lisovaných laminovaných dosiek
Standard plus	Korpus je z lisovaných laminovaných dosiek, čelá z vysokotlakého laminátu, prevedenie standard
Premium	Korpus i čelá sú vyrobené z plechu s chemicky odolnou povrchovou úpravou

Šírka skrinky A

šírka	hodnota
450 mm	Šírka skrinky
600 mm	Šírka skrinky
900 mm	Šírka skrinky

Výška skrinky C

výška	hodnota
370 mm	Výška skrinky
720 mm	Výška skrinky
900 mm	Výška skrinky

Varianty prevedenia

Skrinka s plnými dverami. Ľavé otváranie.
Skrinka s plnými dverami. Pravé otváranie.
Skrinka s prosklenými dverami. Ľavé otváranie.
Skrinka s prosklenými dverami. Pravé otváranie.
Skrinka s plnými dvojkřídlími dverami
Skrinka s prosklenými dverami
Otvorená skrinka

Materiál police

Police nerezová AISI 304 povrch SB
Kovová police s povrchovou úpravou vo farbe RAL 9016
Police z vysokotlakého laminátu
Police z lisovaných laminovaných dosiek
Pre nízku skrinku. Výška 370 mm.
Police standard. Materiálové prevedenie A police LM, prevedenie B police LM. Materiálové prevedenie C police 9016
Štandardne sú dvierkové skrinky výšky 720 a 900 mm vybavené jednou policou. Skrinka výšky 350 mm je bez police.

Zámok - nadštandard

Skrinka bez zámku
Zámok pre sklenená dvierka
Zámok pre sklenená dvojkřídlé dvierka
Zámok jednoduchý (pre dvierka a zásuvku)

Úchytka

Bez úchytky - vždy pre variantu skrinky OT a nadštandardné riešenie tip-on
Štandardná úchytka kruhového prierezu, rozteč 128 mm
Štandardná úchytka oválneho prierezu, rozteč 128 mm

Kovanie

Bez kovania - špecifikácia pre otvorenú skrinku

Štandard s tlmením

Pojazdy s tlmením tip-on - nadštandard

Farebné prevedenie korpusu

Farba korpusu biela

Farba korpusu šedá

Farebné prevedenie čelných plôch

Základné farebné prevedenie pre materiálové prevedenie skriniek STANDARD PLUS a PREMIUM. Čelá skriniek sú vo farbe biele.

Základné farebné prevedenie pre materiálové prevedenie skriniek STANDARD PLUS a PREMIUM. Čelá skriniek sú vo farbe šedé.

Základné farebné prevedenie pre materiálové prevedenie skriniek STANDARD PLUS a PREMIUM. Čelá skriniek sú vo farbe modré.*

Základné farebné prevedenie pre materiálové prevedenie skriniek STANDARD PLUS a PREMIUM. Čelá skriniek sú vo farbe svetlo zelené.*

Základné farebné prevedenie pre materiálové prevedenie skriniek STANDARD a PREMIUM. Čelá skriniek sú vo farbe biele.

Základné farebné prevedenie pre materiálové prevedenie skriniek STANDARD a PREMIUM. Čelá skriniek sú vo farbe šedé.

Základné farebné prevedenie pre materiálové prevedenie skriniek STANDARD a PREMIUM. Čelá skriniek sú vo farbe modré.

Základné farebné prevedenie pre materiálové prevedenie skriniek STANDARD a PREMIUM. Čelá skriniek sú vo farbe zelené.*

Základné farebné prevedenie pre materiálové prevedenie skriniek STANDARD a PREMIUM. Čelá skriniek sú vo farbe smetanovo žlté.*

Iná než základná farba skriniek. Kombinácia farieb a kódy vid' kapitola design.

Atypické prevedenie

Typové prevedenie

Atypické prevedenie

Typové prevedenie

0 - jednoznačná špecifikácia z ponúkaných variant

Atypické prevedenie

Q - atypické riešenie, ktoré sa nedá jednoznačne špecifikovať pomocou kódu