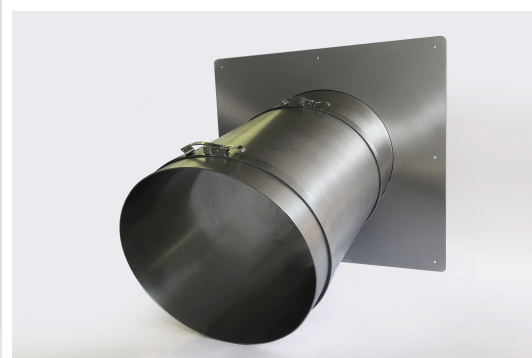
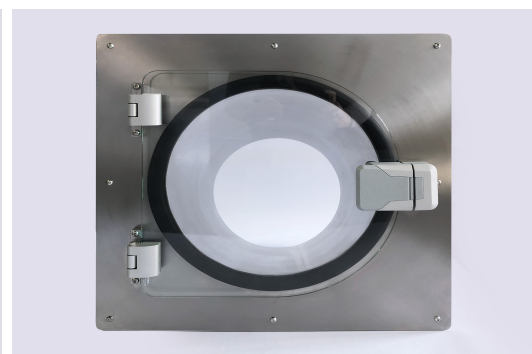
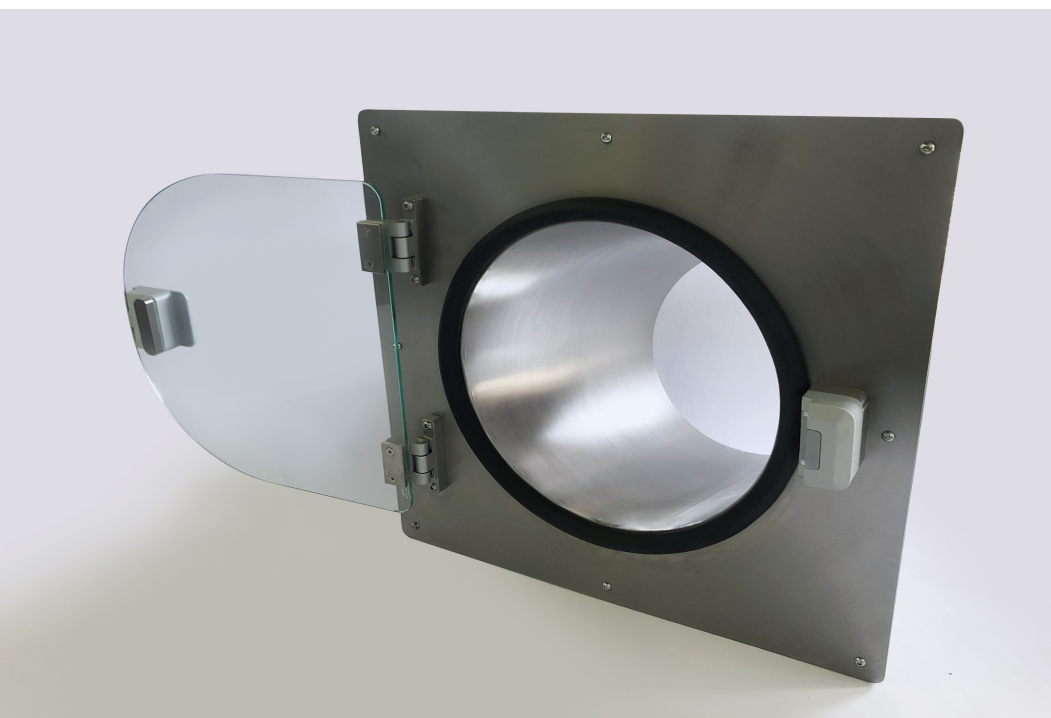


kat. č. 510.52

Archív

## NEKONEČNÝ RUKÁVEC



Nekonečný rukávec slúži pre presunutie materiálu medzi miestnosťami s inou triedou čistoty. Korpus rukávca je z nerezového plechu AISI304. Mimo miestnosť je na tubusu navlečená plastová fólia pre vloženie materiálu. Možnosť použitia medzi miestnosťami do priečky Forclean hrúbky 52 mm a 60 mm.

### POPIS VÝROBKU

- Mechanický uzatvárací mechanizmus
- Tubus s hadicovou fóliou pre odebíranie potrebného materiálu
- Materiál: nerezová ocel AISI 304; kalené, bezpečnostné sklo; tesnenie EPDM

### PRÍSLUŠENSTVO

- Skládaná fólia pre nasunutie na tubus
- Zvárečia lišta pre hermetické zatavenie hadicovej fólie - zabrání kontaminácii obsluhy
- Nerezový stolík pre umiestnenie materiálu a zväračky

### VÝHODY

- Jednoduchá obsluha
- Rychlý výstup materiálu mimo miestnosť
- Priemer tubusu 300 mm
- Možnosť inštalácie medzi miestnosťami do priečky 52 mm aj 60 mm

### TECHNICKÉ DÁTA

FOR Clean, a.s., Vrbovská cesta 39, 921 01 Piešťany, Slovakia

Tel.: +421 33 7989 111 Fax: +421 33 7989 165 E-mail: forclean@forclean.sk www.forclean.sk | Update 23.07.2024 | 1/2

### Typové značenie

Nekonečný rukávec do priečky

### Hrúbka priečky

priečka s hliníkovým rámom 52 mm

sendvičová priečka 60 mm

### Voľba varianty otvárania

levá varianta

pravá varianta

V tejto kategórii sa volí, na ktorej strane bude otváranie dvierok

### Voľba PE rukávu

bez rukáva

neskládaný rukáv

skládaný rukáv

Tu sa definuje typ rukávu, ktorý sa navlieka na tubus nekonečného rukávca

### Voľba zvärecej lišty

zväracia lišta nie je požadovaná

zväracia lišta je požadovaná

V tejto kategórii sa volí dodanie zvärecej lišty pre daný rozmerový riad, či sa bude požadovať alebo nie

## VIAC INFORMÁCIÍ, FOTOGRAFIE

