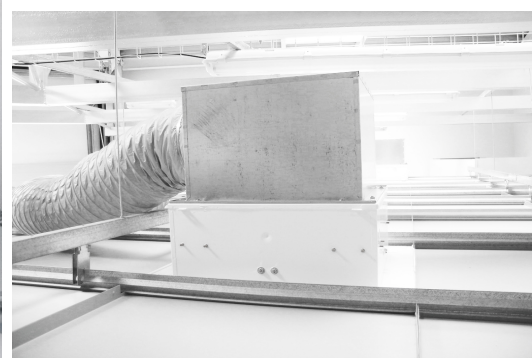


kat. č. 108.01

Filtračné nástavce

FILTRAČNÉ NADSTAVCE PUROFIL DO ĽAHKÉHO KOVOVÉHO STROPU



Filtračné nadstavce PUROFIL sú koncovým filtračným členom rozvodu vzduchu v priestoroch s vysokými nárokmi na čistotu prostredia.

Nadstavce sú určené pre zabudovanie do ľahkého kovového podhľadu s rastrom 625x625 mm.

POPIS VÝROBKU

- Výška skrine a veľkosť prívodného hrdla závisí na požadovanom množstve privádzaného vzduchu.
- Nadstavce sú štandardne vybavené jednou sondou pre skúšky tesnosti aerosólom .

Nadstavce sa skladajú z dvoch častí:

1) SPODNÝ DIEĽ

Osadený HEPA filtrom s triedou filtrácie:

- E11: trieda filtrácie E11
- H13: trieda filtrácie H13
- H14: trieda filtrácie H14

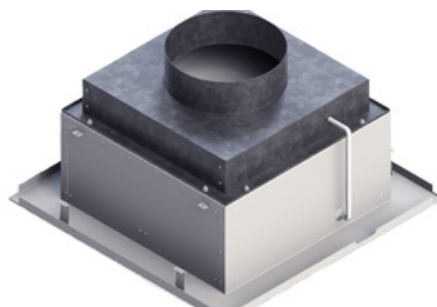
Zaisťuje vysokú tvarovú stabilitu



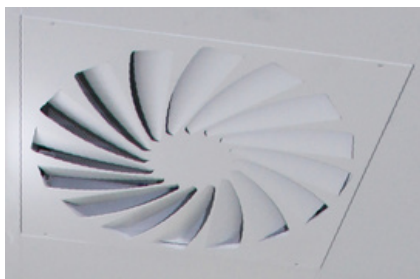
2) HORNÝ DIEĽ

Vyrobený z pozinkovaného plechu
S prívodom vzduchu (vstupné hrdlo):

- Bočným kruhovým
- Horným kruhovým



DRUHÝ VÝSTUPNÝCH ELEMENTOV



1) Vírivá výustka



3) Dierovaný plech s voľnou plochou ~30%

TECHNICKÉ DÁTA

Typ výrobku

Filtračné nadstavce PUROFIL do LK

A - starý systém (do 06/2005), B - starý systém (do 06/2009), C - nový systém – narážací, kompatibilný s inovovaným ľahkým kovovým podhľadom a svietidlami (od 06/2009), D – zmena značenia 05/2013, E - zmena značenia 10/2015 (upínače filtra v rohu, koncový element 8mm na strednej skrutke do traverzy)

Rozmer filtra

rozmer filtra 305x305x117

rozmer filtra 457x457x117

rozmer filtra 570x570x117

tolerancie rozmeru filtra +0/-0,5 mm

Prívod vzduchu

bočný s kruhovým hrdlom

horný s kruhovým hrdlom

Atypické prevedenie

Typové prevedenie

Atypické prevedenie

Typové prevedenie

0 - jednoznačná špecifikácia z ponúkaných variantov

Atypické prevedenie

Q - atypické riešenie, ktoré nejde jednoznačne špecifikovať pomocou kódu

VIAC INFORMÁCIÍ, FOTOGRAFIE

