

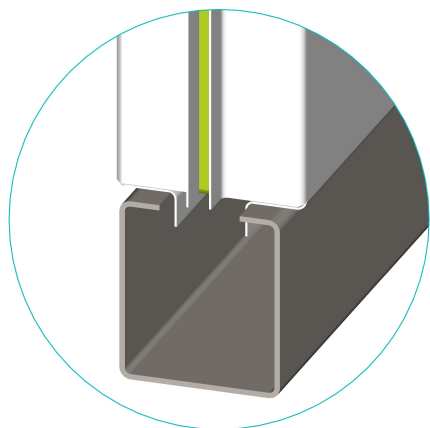
kat. č. 102.01

Priečkové systémy

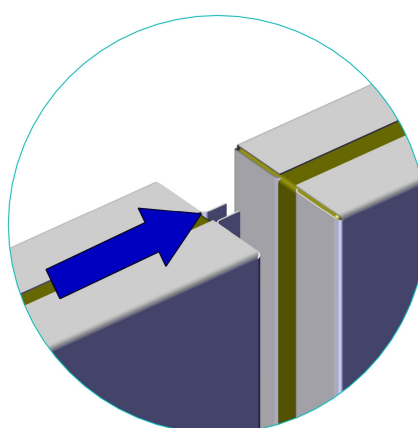
ZÁKLADNÉ PRIEČKOVÉ PANELY 52 MM



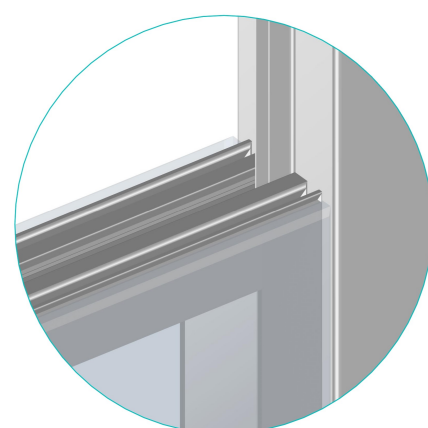
Základné priečkové panely sú jedným z hlavných komponentov pre vybudovanie čistých priestorov a pracovísk s maximálnou bezpečnosťou, sterilitou, hygienou, jednoduchou údržbou a sanitáciou. U vstavieb vytvorených priečkovými panelmi je vďaka tesnému spoju medzi panelmi, podlahou a stropom zaručené udržanie pretlaku alebo podtlaku v miestnosti. Tým sú splnené základné kritéria čistých priestorov, pre ktoré boli tieto panely špeciálne navrhnuté a overené. Súčasťou systému priečkových panelov sú i ostatné prvky pre vytvorenie úplného čistého priestoru.



Usadenie na Basicu



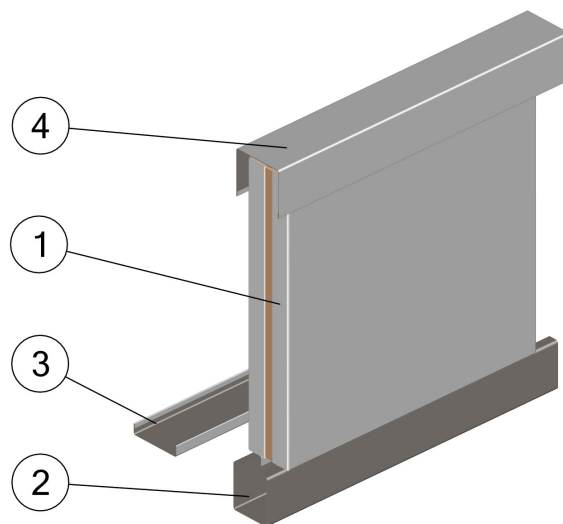
Vzájomné nasunutie panelov



Spojenie panelu a okenného panelu

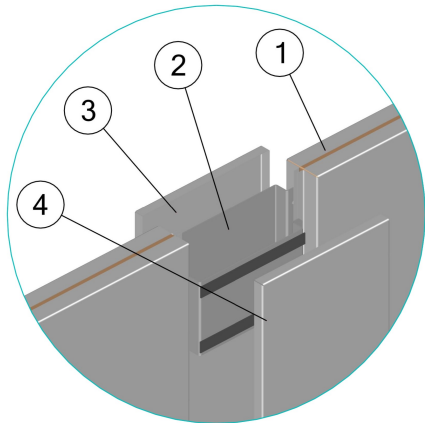
POPIS VÝROBKU

- Panely sendvičového typu, tvorené plášťom a vnútornou výplňou.
- Panely spojené vzájomným nasunutím; samonosné.
- Možnosť vyrobiť panely na mieru.
- Panely plné alebo presklené.
- Možnosť vlepiania horizontálnych i vertikálnych výstuh pre kotvenie poľíc, technológie, zárubní, atď.
- Pre rozvody médií vložené inštalačné stĺpiky.
- Pre el. prívody možnosť osadenia elektroinštalačnými priechodkami vo výplni panelov.
- Možnosť osadenia panelu VZT mriežkami.
- Spĺňajú parametre do výbušného prostredia.



1) Panel; 2) Základný profil; 3) spodný U-profil;
4) Horný U-profil

<<<



1) Panel 2) Inštalačný stĺpik
3) Pevný kryt IP 4) Kryt IP



Odkrytý inštalačný stĺpik a
elektroinštalácia



Odkrytý inštalačný stĺpik

UPEVNENIE PANELOV

- Panely sa do podlahy upevňujú pomocou vodiacich profilov (Basic profil/U profil) nasúvaním
- Nad podhľadom sú panely spojené horným U profilom
- Systém je kotvený do stavebného stropu alebo do pomocnej konštrukcie pomocou kotviacich prvkov

VÝHODY

- Rýchla montáž a demontáž umožňujúca pružnú zmenu dispozičného riešenia priestoru
- Jednoduchá údržba
- Farebná stálosť a protikorózna ochrana
- Tepelná i zvuková izolácia

VHODNÉ PRE OBLASTI

- Farmácia, biotechnológia, zdravotnícke prostriedky
- Mikroelektronika, optika, automotive, elektrotechnika
- Zdravotníctvo
- Strojárske, potravinárske, chemický priemysel

TECHNICKÉ DÁTA

Šírka panelu S	
šírka	určené
1190 mm	01, 02, 17
600 mm	
250 mm	
1120 mm	05
1150 mm	12, 13, 29, 30

S - šírka panelu v mm, štandardný, maximálny rozmer 1190 mm, minimálny rozmer 150 mm.
Využívať v projekte rozmerovú radu panelov - odstupňovanie po 50mm (200mm, 250mm, 300mm).
Podľa možnosti stavby využívať rezané panely iba k stávajúcim stavebným konštrukciám.

Výška panelu H
2550 mm
2750 mm
3050 mm

Výška podľa štandardnej rozmerovej rady 2550, 2750, 3050 mm. Max. výška panelu 3500 mm. Pri projektovaní vyšších priečok ako 3500 mm, sa musí použiť skladba dvoch panelov nad seba.

Odtieň a materiál plášťa – štandardne z pohľadovej strany
Pozinkovaný plech v odtieni RAL 9016
Nerezová oceľ AISI 304
Komaxit v odtieni RAL

Potrebné dodržať orientáciu panela podľa bočného zakončenia S4

VIAC INFORMÁCIÍ, FOTOGRAFIE

